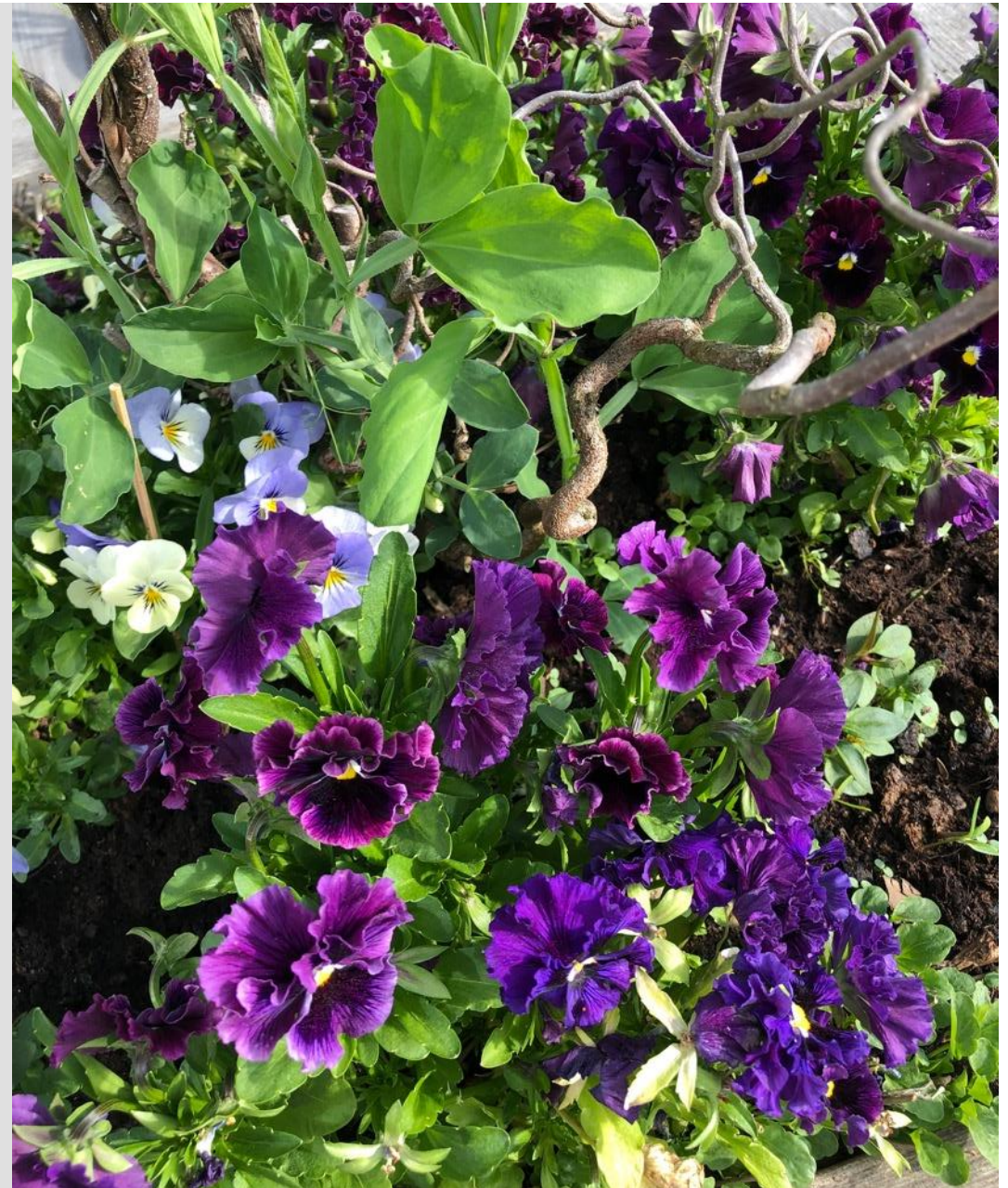


Falköpings kommun utbildning för förtroendevalda februari 2023

Åke Chadell

Anna Sandborgh



Programpunkter

- Välkomna – presentation av program och utbildare
- Att vara förtroendevald respektive tjänsteperson?
- Konstitutionen
- Olika logiker
- Kommunalrätt
- Ärendeberedning
- Avslutning

Stora utmaningar

- Krig i Ukraina
- Energikris
- Inflation
- Gängkriminalitet
- Stigande räntor



SKR:s trender fram till 2030

- Ökat behov av livslångt lärande.
- Användare driver teknisk utveckling.
- Nya livsmönster påverkar platsbundenhet.
- Hållbarhetsarbete ger konkurrensfördelar.
- **Välfärdsbrottslighet slukar allt mer resurser.**
- Ökad polarisering och utsatthet.
- **Det lokala och regionala handlingsutrymmet utmanas.**
- **Tillitens betydelse uppmärksammas allt mer.**
- **Komplexa samhällsutmaningar kräver nya arbetssätt.**
- Ökad medvetenhet om samhällets sårbarhet.

Att vara förtroendevald

- Uppdraget från väljarna
- Uppdraget från partiet
- I lagstiftning
- I beslut från KF
- Använda makten
- Man vill gör det som inte är gjort
- Utvärdering vart fjärde år - vid val



Att vara tjänsteperson

- Anställd för sin kompetens
- Lagstiftning, regler och beslut
- Kunskap och evidens
- Egen erfarenhet och yrkesmässig hållning
- Beslut ska bygga på fakta
- Vill att ens sakkunskap ska respekteras och komma till nytta





”Ämbetsmannen är en person med ett särskilt omdöme, en särskild integritet och en särskild förmåga att se helheten där många andra kan förlora sig i detaljerna. En person vars karaktär inte främst beskrivs som femtio nyanser av grått, utan snarare en ovanligt bred och rik palett av färger. En person som inte bara kan bläddra i lagboken, utan också förmår tolka lagar och översätta dem till en fungerande praktik i en värld full av målkonflikter – och en person som inte tvekar att slå larm vid missförhållanden.”

(Bringselius i Axess 2017/06)

Vad behöver jag för att stå stadigt i min roll?

- Förstå vår konstitution och därmed de demokratiska värden som ramar in mitt uppdrag
- Se hur komplex den kommunala verksamheten är – förstå vad ett ledaruppdrag innebär
- Förstå skillnaden mellan att vara tjänsteperson och att vara förtroendevald
- Bered er på förändringar



Det modernistiska Sverige

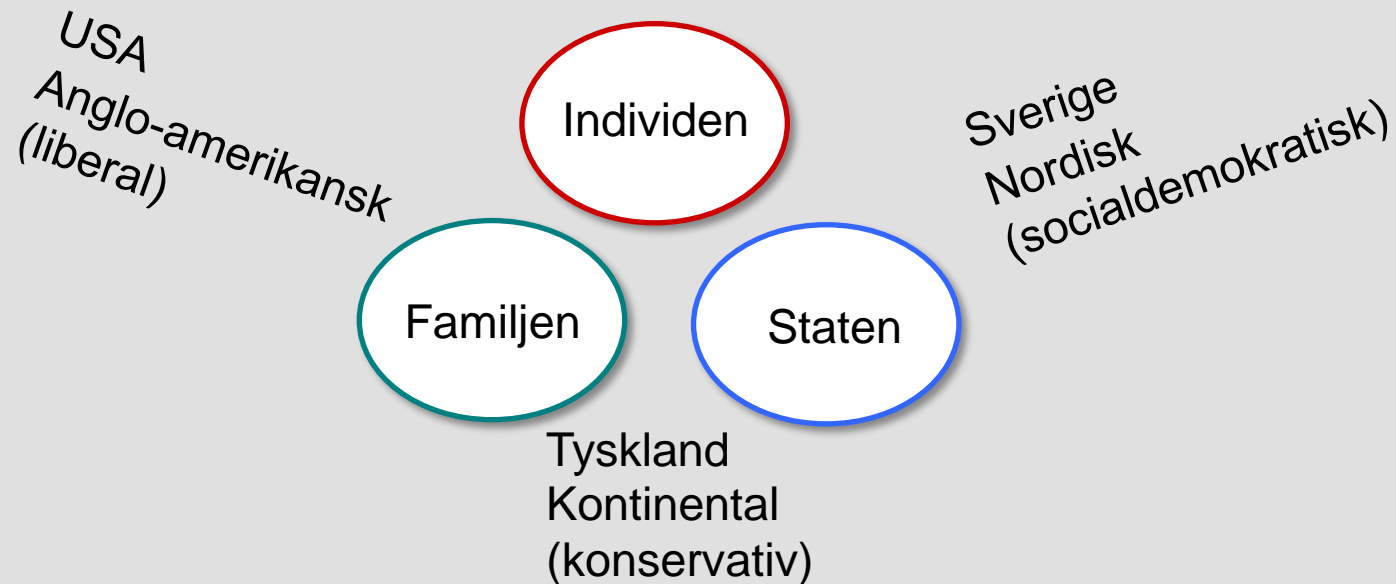
- om hur individen interagerar med det institutionella

- Den fria och självägande bonden, ingen feodalism
- Kungen – (adeln) – bönderna
- Stormaktstiden; arbetskraftsinvandring
- Sen industrialisering – starka folkrörelser
- Från ett av Europas fattigaste länder till ett av världens rikaste på ett sekel
- Lokal identitet sprungen ur sockenindelningen vs kommunindelning och regionfrågan
- Sverige som ett "timglas" enligt OECD

Det modernistiska Sverige (2)

- om hur individen interagerar med det institutionella

- Tre maktdelningsprinciper i tre kulturer



- Stat och civilsamhälle sammanflätade för individens oberoende och jämlikhet, demokrati, frivillighet etc

Tre framgångsfaktorer i ledarskap i politiskt styrda organisationer

- förutsättningar för god styrning och ledning



Ha kunskaper och insikter i de konstitutionella förutsättningarna för att verka i politiskt styrda organisationer – och bottna i den värdegrund som den representativa demokratin och det lokala självstyret vilar på.



Ha en förståelse för utgångspunkter och logiker i ett komplext system som en kommun, landsting eller region och därmed en förståelse för dina och andra aktörers drivkrafter.



Kunna leda dig själv, i ditt samspel med andra aktörer och logiker

En konstitution



”De statsrättsliga dokument som innehåller principerna för ett lands styrelse” (*Nationalencyklopedien*)



”En grundlag, konstitution eller statsförfattning, är en lagsamling som utgör de grundläggande formella normerna i en stat, beslutade av den eller de som innehar den politiska makten” (*Wikipedia*)

En konstitution innehåller:

- Principer och regleringar för formen och omfattningen på styret/staten
- Definierar förhållandet mellan individ och stat
- Individuella rättigheter
- En utgångspunkt från vilken alla andra lagar i territoriet härrör
- Reglerar förhållandet mellan statens institutioner (oftast även institutionernas inre ordning)

En konstitution

- Fungerar som en vakthund för demokratin men är inte per definition knuten till ett demokratiskt styrelseskick
- Den ska erbjuda möjligheter till ett stötande och blötande av åsikter, men samtidigt en del grundläggande rättigheter som är okränkbara.
- Den är trögstyrd för att åsiktsutbyten skall tillåtas ta tid
- Förknippas i demokratier med maktdelningsprincipen och/eller folksuveränitetsprincipen
- Kommer till uttryck i våra grundlagar



1 § 1 kap Regeringsformen

”All offentlig makt i Sverige utgår från folket. Den svenska folkstyrelsen bygger på fri åsiktsbildning och på allmän och lika rösträtt. Den förverkligas genom ett representativt och parlamentariskt statskick och genom *kommunal självstyrelse.*

Den offentliga makten utövas under lagarna.”

Regeringsformen, kap 1 paragraf 1

STATLIG STYRKEDJA

Riksdag

Regering

Departement

Myndigheter/
Statliga verk
(343 st)

Länsstyrelser (21 st)
*Regeringens företrädare
i ett län.*

Regioner (20 st)

- Regeringsformen (RF)
- Kommunallag (KL)
- Förvaltningslag (FL)
- Speciallagstiftning
- Självstyrelse
- Direktval
Regionfullmäktige
- Speciallagstiftning
- F d landsting

Kommuner (290 st)

- Regeringsformen (RF)
- Kommunallag (KL)
- Förvaltningslag (FL)
- Speciallagstiftning
- Självstyrelse
- Egna
angelägenheter
- Direktval
Kommunfullmäktige

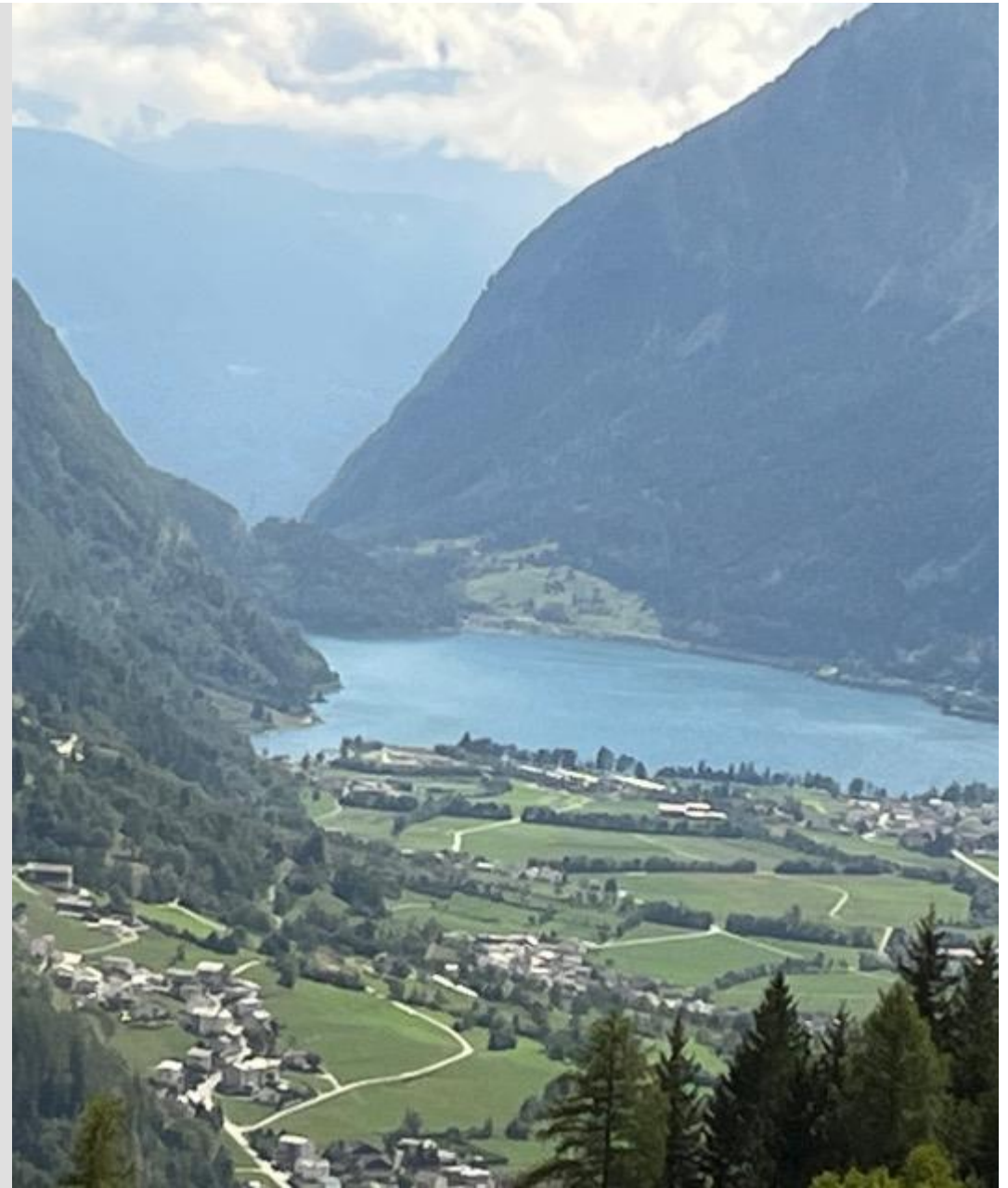
Vad vill staten?

- Säkra upp vissa åtaganden – få den statliga politiken genomförd - Har ingen egen verkstad
- Samordnad syn i vissa frågor
- Svar på kritik över ”missförhållanden” eller den s k ”borde politiken”
- Genomförande av EU-direktiv
- Uppmuntra och snabba på viss verksamhet - statsbidrag
- Regera landet - visa resultat - vinna val



Olika logiker hos olika aktörer – vad påverkar oss och hur?

Logiker - drivkrafter



Olika uppdragsgivare – olika uppdrag – olika logiker (drivkrafter)

- Den politiska logiken – partiet – väljarna - återval
- Den professionella – kunskap – erfarenhet – regeltillämpning
- Den fackliga – medlemmarnas intresse – inflytande
- De starka professionernas logik
- Media – konkurrens om nyheter – individualisering – global spridning



Politisk logik

- Politisk logik är inte "vanlig" logik
- Politikens logik – när det är som störst, när det överbryggar meningsskiljaktigheter, men också det som gynnar partiet och som stärker möjligheterna till omval – kanske gynnar den individuella förtroendevalde
- Kan vara löften, nya idéer, lokalt eller centralt tryck
- Man vill utmana gränserna
- Använda makten till att förändra/utveckla



Professionell logik

- Kunskap och evidens. Rationell i ”vanlig” mening. Inte alltid i politisk mening.
- Lagstiftning, regler och beslut Göra rätt, inte göra fel. Beslut ska bygga på fakta.
- Egen erfarenhet och yrkesmässig hållning
- Vill att ens sakkunskap ska respekteras och komma till nytta



Fackets logik

Ideologi

Skyldigheter –
rättigheter

Kollektivet-
individen

Modern eller
omodern?

Egna intressen
– bli omvald (jmf
förtroendevalda)

Personbundet

Stöd

Medlemsfokus i
st f
medborgarfokus

Starka professioners logik

Autonomi

Vi är så
speciella
och unika

Vårt område
är så svårt

Är i sin box
– stuprör

Legitimation
– vetorätt
mot styrning

Ser sig inte
som en del
av helheten

Kunskap är
makt

Begränsade
perspektiv –
unika behov

Medialogik

Scoop

Sälja

Behålla jobbet

Granska
makten

Hitta
syndabocker för
att skapa
rubriker

Personrelaterat

Sensations-
lystnad

Den starke-
svage

"det skall vara
lite blod på
pennan"

Samtal i grupper

- Hur är det att vara förtroendevald och förstå/hantera alla dessa logiker?

Kommunallagen är

- Skriven för de förtroendevalda
- Säkra de demokratiska arbetsformerna
- Ramen för arbetet i kommunerna
- Tillsammans med all speciallagstiftning



Begränsande och styrande principer i KL

- **Lokaliseringsprincipen**
- ”Kommuner och regioner får själva ha hand om angelägenheter av allmänt intresse som har anknytning till kommunens eller regionens område eller deras medlemmar.”
- Ingen verksamhet utanför kommunen
- Inte ha sådan verksamhet som regionen eller staten har hand om
- Undantag i speciallagstiftning
- **Likställighetsprincipen**
- Kommuner och regioner ska behandla sina medlemmar lika, om det inte finns sakliga skäl för något annat.”
- Inte gynna enskilda
- **Självkostnadsprincipen**
- ”Kommuner och regioner får inte ta ut högre avgifter än som motsvarar kostnaderna för de tjänster eller nyttigheter som de tillhandahåller.”

Allmänna rättsprinciper

- **Legalitetsprincipen** – finns i regeringsformen – men i FvL först 2017
 - en myndighet får endast vidta åtgärder som har stöd i rättsordningen
 - i sin verksamhet ska myndigheten iaktta saklighet och opartiskhet
- **Objektivitetsprincipen** – i FvL
 - i sin verksamhet ska myndigheten iaktta saklighet och opartiskhet
 - alla ska behandlas lika och objektivt i myndighetens handläggning och beslut
- **Proportionalitetsprincipen** – i FvL
 - en åtgärd ska stå i rimlig proportion till det mål som åsyftas med åtgärden
 - det allmännas ”vinst” måste vara så hög att motsvarande ”förlust” för motstående, enskilda intressen kan godtas.

EU-rätten

Grundlagar

Europakonventionen

Lagar

Förordningar

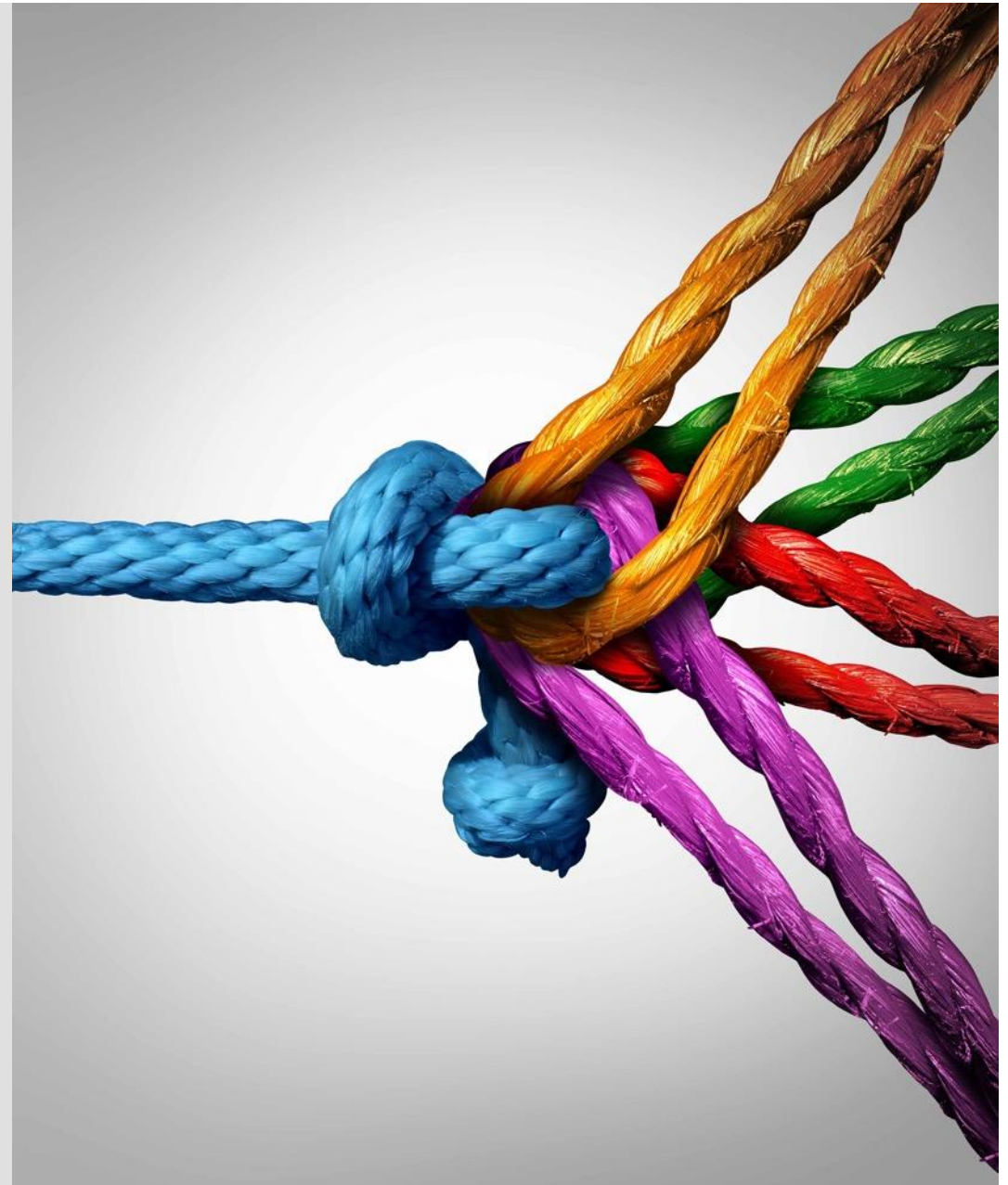
Föreskrifter

Centrala begrepp i förvaltningslagen

- Reglerar förhållandet mellan myndighet(kommun) och den enskilde
- (Kommunallagen reglerar förhållandet mellan myndighet(kommun) och sina medlemmar)
- En rättighet för en enskild(t.ex söka bygglov) innefattar en skyldighet för myndigheten att agera på viss sätt



Kommunallagen i kortformat



Kommunens olika roller i kommunallagen

- Demokratisk Arena
- Samhällsbyggare
- Arbetsgivare
- Serviceleverantör
- Myndighetsutövare
- Rättsvårdande
- Självstyre - beskattningsrätt



Fullmäktige

- Kommunens högsta beslutande organ
- Kommunfullmäktige har det yttersta ansvaret för hela den samlade kommunala verksamheten
- KF:s möten är offentliga. Stängda dörrar i visst ärende (där handlingarna omfattas av sekretess)
- Revisionen är självständig i förhållande till fullmäktige
- Innan ett ärende avgörs ska det ha beretts av berörd nämnd eller en fullmäktigeberedning
- Kommunstyrelsen ska alltid få yttra sig och ska lägga förslag till beslut om ingen nämnd har gjort det
- Lagen ger inget krav på kvaliteten på underlaget till KF
- Bordläggning och återremiss om det begärs av 1/3 första gången. Därefter enkel majoritet. Vid val – enkel majoritet.

Kommunstyrelsens roll och ansvar

- Obligatorisk
- Det ledande, samordnande, beredande och uppföljande organet av den operativa verksamheten
- Representerar kommunen till vardags
- Uppsiktsplikten över nämnderna är viktig
- Kommunstyrelsen ska styra, leda och följa upp hela den samlade verksamheten – även bolagen



Nämnderna

- Ansvara för den verksamhet de fått i uppdrag att ha – av KF, enligt lag
- Nämnderna bereder fullmäktiges ärenden och verkställer dem
- Driva verksamhet i enlighet med de riktlinjer som fullmäktige givit
- Bedriva internkontroll – Gäller också när skötseln av en kommunal angelägenhet lämnats över till annan (Entreprenad)



Utskott

- Lite reglerat i KL
- Är till för att bereda ärenden till nämnden
- Har delegation i rutinärenden



Jäv i styrelsen och nämnderna

- 6:26 **Jäv** om
 - saken angår hen eller närstående
 - hen är ställföreträdare för samma krets
 - tillsynsärende i verksamhet som hen är knuten till
 - ombud, eller biträde mot ersättning
 - i övrigt finns omständighet som kan rubba förtroendet eller opartiskhet
- 6:30 en förtroendevald som är jävig får inte delta eller närvara vid handläggningen



Ekonomisk förvaltning

- **11:1 kommunen ska ha god ekonomisk hushållning – besluta om riktlinjer**
- **11:2 kommunen ska förvalta sin medel med god avkastning och betryggande säkerhet**
- 11:3-4 KF ska besluta om riktlinjer för medelförvaltningen och för pensionsförpliktelser
- 11:5 en budget ska upprättas varje år. Intäkterna ska överstiga kostnaderna.
- **11:6 i budgeten ska skattesatsen och anslagen anges, hur verksamheten ska finansieras och hur den ekonomiska ställningen ska vara vid årets slut. De finansiella målen anges. Verksamhetsplan ska finnas med. En tre årsplan ska också göras.**
- 11:8 budget upprättas av KS före oktobers utgång. Även till revisorer av KF presidium. Beslut i KF före 30/11

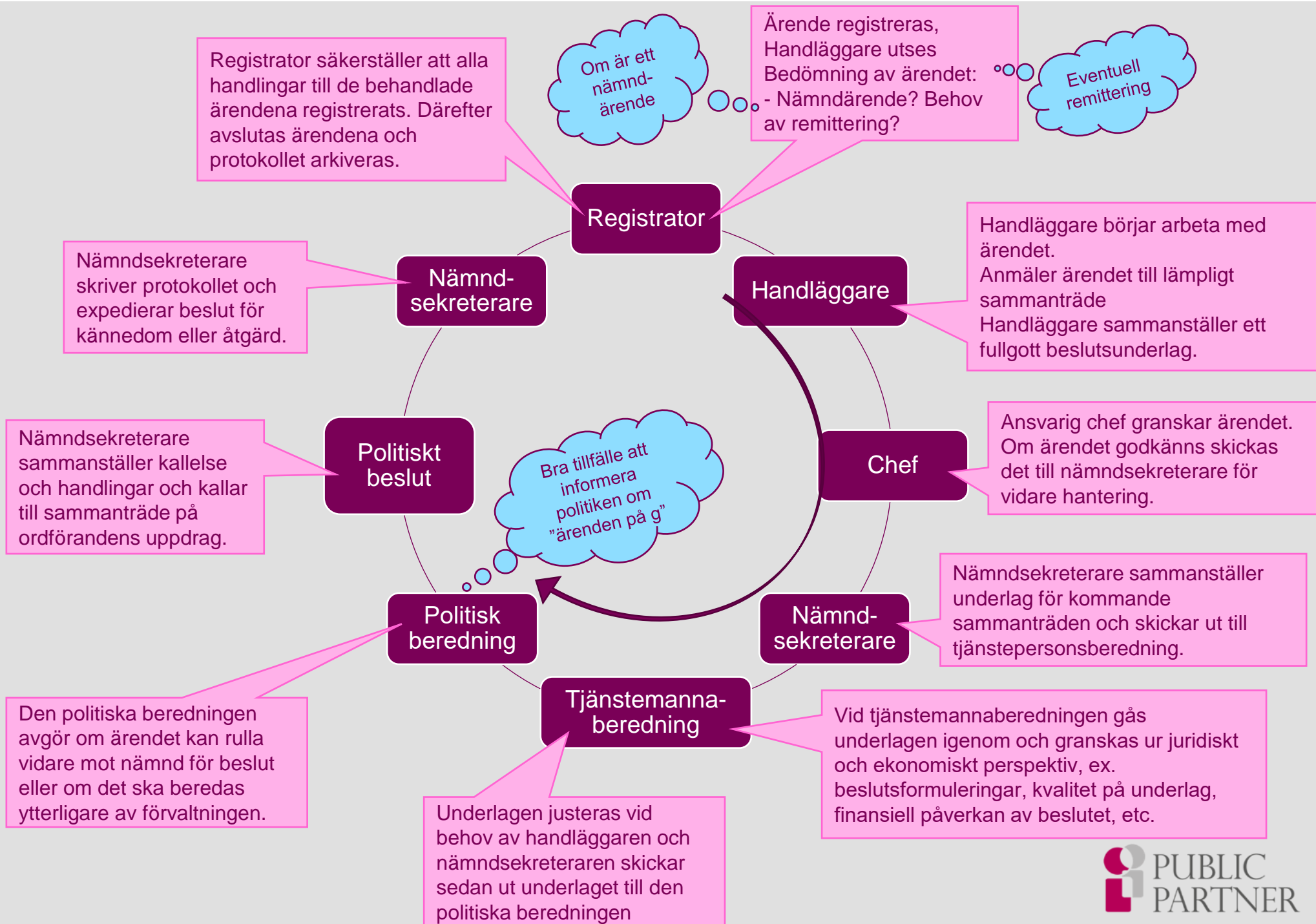
Laglighetsprövning

- Den som är **medlem** i kommunen får klaga – folkbokförd, eller äger fastighet eller ska betala kommunalskatt i kommunen
- Vissa EU medborgare som bor i kommunen
- 13:9 om ett fel saknar betydelse eller om beslutet förlorat sin betydelse behöver det inte hävas
- 13:14-15 ett beslut som överklagats får verkställas innan laga kraft om inte särskilda skäl talar emot. Särskild hänsyn till om det kan rättas



Verkställighet – genomföra fattade beslut

Reglerna om verkställighet har skärpts; beslut får verkställas innan det vunnit laga kraft om inte särskilda skäl talar mot det. Vid bedömningen ska särskild hänsyn tas till om verkställigheten av beslutet kommer att kunna rättas.



Samtal i samma grupper som i förmiddags

- Hur ser ni på de underlag ni får för politiska beslut?



Inspel om vikten av ett fungerande samspel mellan politik och förvaltning

- De enkla frågorna är slut – de komplexa är kvar
- Samarbetet viktigare än någonsin för framgång
- Hastigheten i samhällsförändringen är hög. Kräver omdöme och kunskap.
- Det politiska handlingsutrymmet bör göras tydligt



Utmaningar för de förtroendevalda

- Snabb utveckling, komplexa beslut,
- Hantera medborgarnas reaktioner, möta nya medborgare med förväntningar
- Sakligt och opartiskt under lagarna
- Hur tar den enskilde ett nej?
- Ständigt nya regler



Utmaningar för tjänstepersoner

- Både ge råd och fatta beslut
- Bra beslutsunderlag
- Omdömesgill verkställighet
- Bra föredragningar
- Rätt beslutsnivåer i delegationsordningar
- Känn av frågor med hög politisk halt där det finns ett politiskt handlingsutrymme



Några avslutande råd i samspelet politik och förvaltning

- Vårt demokratiska system är inte perfekt – men en rättssäker ärendeprocess stärker tilliten till demokratin och kommunen
- Prata igenom era respektive roller
- Se till att kunna regelsystemet så att du vet var gränserna går
- Det är svårt, komplext, utmanande och roligt och väldigt viktigt – för alla i kommunen.



Så är vi färdiga.....

TACK - och
frågor?

